

## SERVICE D'URBANISME DU TNO

### Certificat d'autorisation – Implantation temporaire d'équipement de camping de longue durée (plus de 30 jours) Règlements 2025-03 et 2008-03

**Traitement de la demande : 15 jours ouvrables**

**Coût : 75 \$**

Nom : \_\_\_\_\_ Téléphone : \_\_\_\_\_

Adresse : \_\_\_\_\_ Travail : \_\_\_\_\_

\_\_\_\_\_ Autre : \_\_\_\_\_

Courriel : \_\_\_\_\_

#### **Durée du séjour applicable entre le 1<sup>er</sup> mai et le 30 novembre**

Du \_\_\_\_\_ au \_\_\_\_\_  
jour / mois / année jour / mois / année

#### **Localisation exacte de l'implantation temporaire (degré minutes secondes)**

	Longitude	Latitude
Exemple	69°03'52"	49°31'03"
Emplacement souhaité		

#### **Description de l'équipement de camping**

☐ Campeur ☐ Tente roulotte ☐ Roulotte motorisée ☐ Roulotte ☐ Tente

Grandeur : \_\_\_\_\_ Couleur : \_\_\_\_\_

Modèle : \_\_\_\_\_ N° d'enregistrement : \_\_\_\_\_

☐ J'ai fourni une photo de la plaque ☐ J'ai fourni une photo du véhicule

#### **Conditions d'implantation**

L'implantation d'un véhicule récréatif est autorisée dans certaines zones entre le **1<sup>er</sup> mai et le 30 novembre**, et ce, conformément aux règlements applicables et aux conditions suivantes (non limitatif) :

1. Aucun rejet d'eaux usées, de matière fécale, de déchets solides ou liquides ou toute autre substances visée par la LQE n'est autorisé.
2. L'aménagement du site et son déboisement sont interdits.
3. Dès la fin du séjour, le site doit être libéré et débarrassé de tout débris.
4. Il est interdit de modifier un véhicule récréatif de façon à en réduire la mobilité.

#### **Déclaration du requérant**

Je, soussigné(e), déclare que les renseignements ci-haut fournis sont véridiques et complets, et que j'ai bel et bien lu et approuvé les conditions d'implantation ci-haut.

Signé à \_\_\_\_\_, ce \_\_\_\_\_ jour du mois de \_\_\_\_\_ 20\_\_\_\_\_.

Signature du requérant : \_\_\_\_\_

**\* Les permis et autorisations nécessaires doivent être obtenus avant le début de l'installation du véhicule.**

# Zones de villégiature

The map displays the Saguenay-Lac Saint-Jean region with various vacation zones highlighted in pink. These zones are distributed across the area, including the northern part near Lac Beauport, the central part near Lac Beauport, and the southern part near Lac Beauport. The map also shows the Saguenay River (Rivière Saguenay) and the St-Jean River (Rivière St-Jean), along with numerous other lakes and rivers in the region.



municipalité régionale  
de comté de manicouagan

Echelle : 1 :250 000

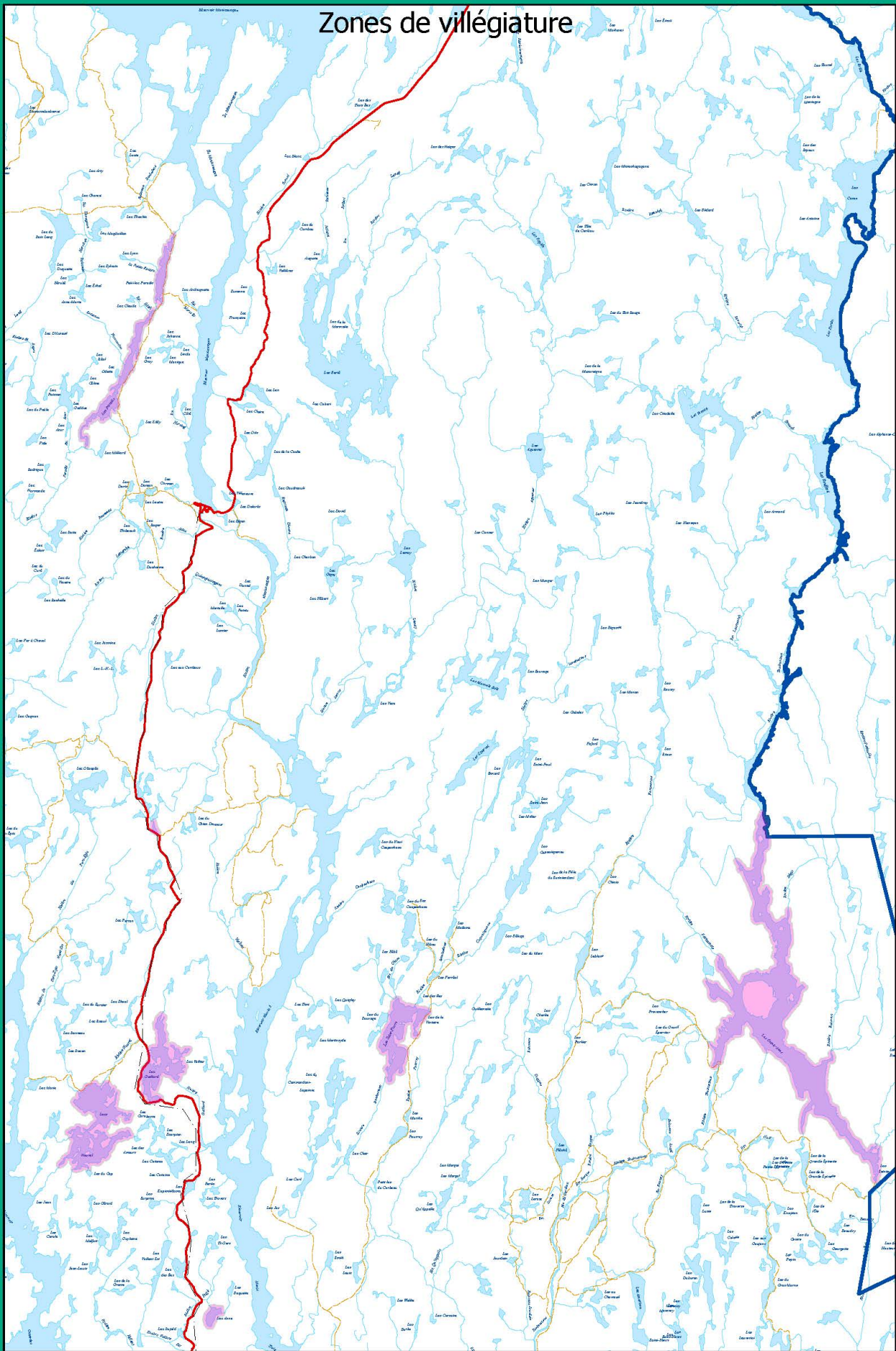




[illegible]



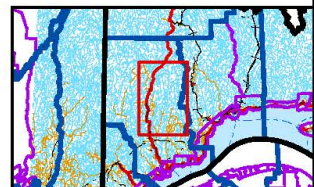
# Zones de villégiature



Zones de villégiature - Camping interdit



Echelle : 1 : 475 000





## CE QUE VOUS DEVEZ SAVOIR

### PÉRIODE AUTORISÉE EN ROULOTTE

Du 1<sup>er</sup> mai au 30 novembre de chaque année.

### PÉRIODE AUTORISÉE EN TENTE

Toute l'année.

### DURÉE DU SÉJOUR

- Le camping de courte durée (30 jours ou moins) est autorisé sans permis.
- Le camping de longue durée (plus de 30 jours consécutifs) nécessite un certificat d'autorisation délivré par la MRC.

### À LA FIN DU SÉJOUR

L'emplacement doit être libéré.

Tout l'équipement de camping doit être retiré.

Le site doit être nettoyé et remis dans son état original.

### EMPLACEMENT

Le camping doit se faire à plus de 25 mètres de la ligne naturelle des hautes eaux de tout cours d'eau ou milieu humide.

### GESTION DES EAUX USÉES

Vous devez disposer d'un réservoir adéquat ou avoir accès à un point de vidange autorisé.

### RESPECT DE L'ENVIRONNEMENT NATUREL

Afin de préserver la richesse écologique de notre territoire, il est essentiel d'adopter des comportements responsables en milieu naturel.

© MRC DE MANICOUAGAN 2025

## CONTACTEZ-NOUS

MRC DE MANICOUAGAN  
768 RUE BOSSÉ  
Baie-Comeau (Québec) G5C 1L6  
+1 (418) 589-9594  
manicouagan.ca  
mrcmanicouagan.qc.ca



municipalité  
régionale de comté  
de manicouagan

# CAMPING SAUVAGE

SUR LE TERRITOIRE DE LA MRC DE

## MANICOUAGAN

ROULOTTE  
TENTE-ROULOTTE  
TENTE



## UN CADRE CLAIR POUR UNE NATURE RESPECTÉE

Afin d'assurer une cohabitation harmonieuse entre les campeurs et en respect de l'environnement, la MRC de Manicouagan a adopté un nouveau règlement le 18 juin 2025. Ce règlement encadre la pratique du camping sauvage en précisant les conditions à respecter pour profiter pleinement de la nature, tout en la protégeant.

Les mots d'ordre pour le camping dans la Manicouagan sont le bon voisinage et le partage harmonisé du territoire.

### ADOPTER LES BONS GESTES

- Utilisez les installations prévues pour la gestion des déchets et des eaux usées.
- Respectez les zones sensibles et les milieux humides.
- Respectez les autres utilisateurs du territoire.
- Laissez la nature telle que vous l'avez trouvée... ou encore plus propre !

## CE QUI EST INTERDIT

- Endommager ou modifier le milieu naturel, incluant les arbres, les plantes, les sols ou tout autre élément du paysage.
- Perturber la faune ou la flore, que ce soit par des gestes directs ou par l'installation d'équipements non autorisés.
- Déposer ou rejeter toute substance ou matière non biodégradable, incluant :

- Les eaux usées
- Les matières fécales
- Les déchets solides ou liquides
- Toute autre substance visée par la Loi sur la qualité de l'environnement et ses règlements.



“LE NON-RESPECT DU  
RÈGLEMENT PEUT  
ENTRAÎNER DES  
SANCTIONS PÉNALES”

## CERTIFICAT D'AUTORISATION POUR SÉJOUR DE 30 JOURS ET +

Pour tout séjour de longue durée, un certificat d'autorisation est requis. La demande doit être faite auprès de la MRC de Manicouagan.

Le coût d'un certificat est de 75 \$.

## INFORMATIONS REQUISES POUR LA DEMANDE

- La localisation exacte de l'emplacement.
- Le type d'équipement utilisé.
- Le numéro d'immatriculation.
- La durée prévue du séjour.

[WWW.MRCMANICOUAGAN.QC.CA](http://WWW.MRCMANICOUAGAN.QC.CA)

Vous pouvez consulter le Règlement dans son intégralité sur notre site web.



## DISTANCES À RESPECTER

	MON CAMPEMENT
⊗	ROUTE ou CHEMIN
⊗	RAMPE DE MISE À L'EAU
15m	PLAN D'EAU (TENTE)
25m	PLAN D'EAU (ROULOTTE)
100m	PIT DE SABLE
150m	CHALET